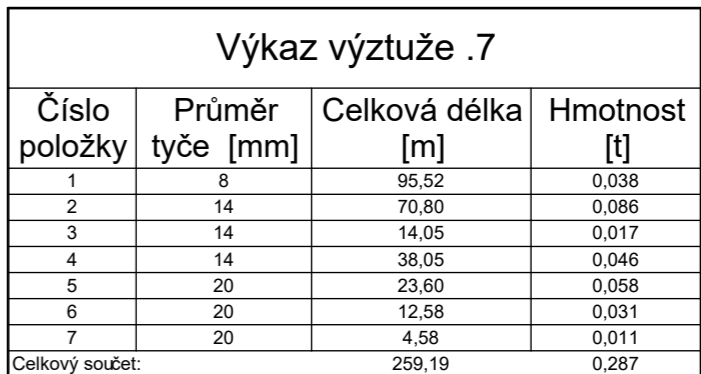


M 1 : 100



Výkaz betonu sloupů rotundy	
Označení	Objem
SL.R.01	1,88 m³
SL.R.01	1,88 m³
SL.R.01	1,88 m³
SL.R.01	1,88 m³
SL.R.01	1,88 m³
SL.R.01	1,88 m³
Celkový součet: 6	11,29 m³

Výkaz betonu základů rotundy	
Označení	Objem
ZP.R.01	4,50 m³
ZP.R.01	4,50 m³
ZP.R.01	4,50 m³
ZP.R.01	4,50 m³
ZP.R.02	3,35 m³
ZP.R.02	3,35 m³
<b>Celkový součet: 6</b>	<b>24,70 m³</b>

BETON  
PODLE ČSN EN 206+A1

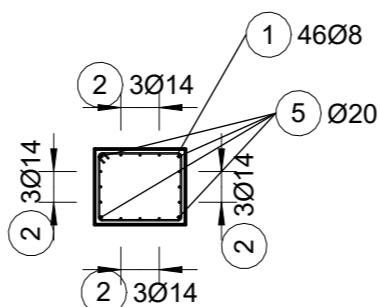
ZÁKLADOVÉ PATKY - C30/37 XC2, XA3, XF1 – CI 0,2 -  $D_{max}$  22 mm - S4  
SLOUPY- C25/30 – XC4, XF1 – CI 0.2 -  $D_{max}$  22 mm – S4


VÝZTUŽ  
B500B

## POZNÁMKY:


1. Ve výkazu výztuže jsou vykázány pruty pouze pro jeden sloup. Celkem bude v objektu realizováno 6 sloupů.
2. Základové patky rotundy budou od základových pásů vstupního objektu odděleny vložení XPS tl. 50 mm, v případě kolize s havar. piloty dojde k vložení XPS mezi pilotu a beton patky.


## M 1 : 50



Jiná ověření:	Paré:
Orientační schéma: <div style="text-align: center;">  </div>	Razítko oprávněné osoby: <div style="text-align: center; margin-top: 50px;"> <div style="display: flex; justify-content: space-between; width: 100%;"> <div>Podpis: _____</div> <div>Datum: _____</div> </div> </div>

<b>Stavebník / investor:</b>	<b>Pardubický kraj</b>
Adresa:	Komenského náměstí 125, 532 11 Pardubice
Zástupce investora:	JUDr. Martin Netolický, Ph.D., hejtmán
Adresa:	-

<b>Zhotovitel díla:</b>	<b>Prodin a.s.</b>	 <div> <b>PRODIN</b>              SKUPINA VENTIO         </div>
Adresa:	K Vápence 2745, Pardubice 530 02	
Kontakt:	T: +420 466 055 111 E: info@prodin.cz	

Zhotovitel části / objektu:	<b>Prodín a.s.</b>	
Adresa:	K Vápence 2745, Pardubice 530 02	
Kontakt:	T: +420 466 055 111 E: info@prodin.cz	

<b>Název stavby / akce:</b>		<b>Areál železničního depa v Dolní Lipce</b>		<b>Osazení investora:</b> OR-22-24401	
<b>Adresa stavby:</b>		obec Dolní Lipka		<b>Zakázka:</b> 31/22/242.208	
<b>Název části:</b>		Stavebně konstrukční řešení		<b>Osazení části:</b> <b>SO 02-D.1.2</b>	
<b>Název objektu / dílčí části:</b>		<b>SO02 ROTUNDA</b>		<b>Osazení objektu / komplexu:</b> <b>SO 02</b>	
<b>Název přílohy:</b>		<b>VÝKRES BETONOVÝCH KONSTRUKCÍ ROTUNDY</b>		<b>Číslo přílohy:</b> <b>b-001</b>	
<b>Název dílčí části přílohy:</b>		Výkresová část		<b>Stupeň dokumentace:</b> <b>DPS</b>	
<b>Odpovědný projektant:</b>		Zpracovatel přílohy: Ing. Jiří Fila, Ph.D.		<b>Formáty:</b> Jak je ukázáno 630x594	
<b>Kraj:</b>		Katastrální území:		<b>TUDU:</b>	
<b>Pardubický</b>		<b>Dolní Lipka</b>		<b>Smluvní datum zpracování:</b> <b>25.02.2024</b>	
<b>Osazení investora:</b>	<b>Stupeň dokumentace:</b>	<b>Část:</b>	<b>Objekt:</b>	<b>Předmět:</b>	<b>Příloha:</b>